



Ecole doctorale ED658 Sciences du vivant

Réunion de rentrée 2025-2026

28 novembre 2025

Polytech, site Luminy

Directeur : Anthony Gonçalves (IPC / CRCM / amU)

Directrice Adjointe Formation : Emmanuelle Charafe (IPC / CRCM / amU)

Directrice Adjointe Recherche : Sandrine Roulland (CIML)

Directrice Adjointe MSE-C : Cristina Ghirelli (Imcheck Therapeutics)

Directrice des opérations : Marie-dominique Franco (ICI, amU)

Attachée de direction : Stéphanie Bernard (ICI, IPC)

Mission : ICI impulse la formation universitaire par la recherche et ses interactions avec le monde socio-économique et culturel à l'international



Mission - ICI Consortium

+de / over
400 étudiants en master par an
/ *master students per year*

+de / over
100 doctorants par an /
PhD students
registered per year

2 instituts nationaux disciplinaires CNRS /
national disciplinary CNRS research institutes

- INSB (Institut des sciences biologiques / *Institute of biological sciences*)
- INC (Institut de chimie / *Institute of chemistry*)

Les structures engagées / *structures involved*

4 composantes
/ *faculties*

- Faculté des sciences / *faculty of sciences*
- Faculté des sciences médicales et paramédicales / *faculty of medical and paramedical sciences*
- Faculté de pharmacie / *faculty of pharmacy*
- POLYTECH – Polytech Marseille

2 écoles doctorales / *doctoral schools*
Sciences du vivant (ED658) et Recherches Biomédicales (ED659)
/ *Life science and biomedical research*

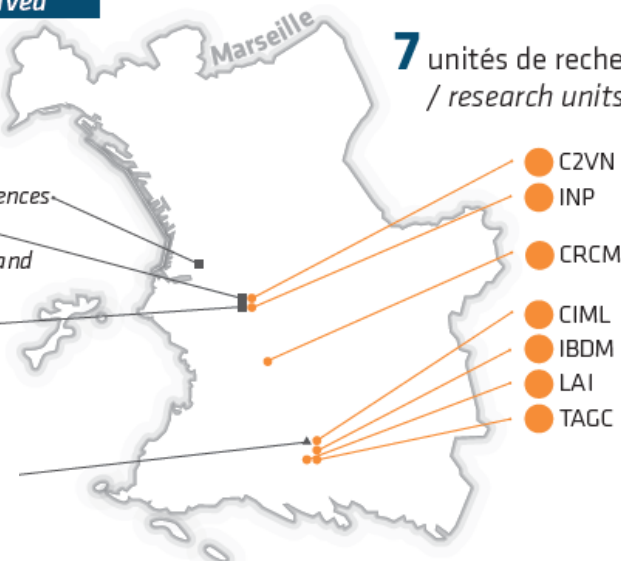
20 plateformes technologiques et (pré-)cliniques, dont /
technological and (pre-) clinical platforms, including

- 6 plateformes IBiSA-AMU (Infrastructures en Biologie Santé et Agronomie)
- 2 CLIP² (Centres Labellisés INCa de Phase précoce)

5 partenaires institutionnels /
institutional partners

- AP-HM (Assistance publique des hôpitaux de Marseille)
- Inserm
- Institut Paoli-Calmettes
- INRAE (Institut national de la recherche agronomique)
- CNRS

7 unités de recherche
/ *research units*



3 pôles de compétitivité, innovation et maturation /
competitiveness, innovation and invention maturation clusters

- SATT (Société d'Accélération du Transfert de Technologie)
- MI (Marseille Immunopôle)
- Eurobiomed

1 alliance / *thematic alliance*

- Aviesan - ITMO Cancer

4 infrastructures nationales des Investissements d'Avenir (IA)
/ *National infrastructures of the investment for the future*

- Cryostem
- MI-mAbs
- PHENOMIX
- RHU PIONeer

6 partenaires industriels
/ *industrial partners*

- Imcheck Therapeutics
- Dynabio
- Beckman Coulter-Immunotech
- Innate Pharma
- AB Science

- Institut Paoli-Calmettes
- AP-HM
- Cancéropôle PACA
- Eurobiomed
- Kedge Business School



Un consortium d'universitaires, de cliniciens et d'industriels pour engager et structurer la communauté dans le domaine de l'immunologie-oncologie et mettre en œuvre un programme interdisciplinaire et international de formation, de recherche et de valorisation vers des applications cliniques

COURS ET ANIMATIONS OUVERT À TOUS & TOUTES

- Etudiants en Masters des facultés Sciences, SMPM et Pharmacie.
- Doctorants immunologie-oncologie en ED658 (Sciences du vivant) et ED659 (Recherches biomédicales).
- Etudiants internationaux en Master et PhD du réseau CIVIS et hors-CIVIS.
- Post-doctorants et chercheurs.
- Etudiants en médecine, internes et cliniciens.
- Administrateurs.



Séminaire R&D TIGER 2024 « Stratégies, Innovation et Biotechnologies »
en partenariat avec KEDGE Business School

FORMATION

CRÉDITS (selon audience)

Keynotes seminar series tutorées, un Keynote international par trimestre (5^{ème} éd débute le 27/01/2026)

3 heures / session (PhD)

Conférence « Recherche participative » inter-instituts avec ISSPAM, MarMaRa et NeuroMarseille (09/02/2026)

3 heures (PhD)

Afterworks « Rencontres autour des métiers de la biotechnologie » (3^{ème} éd débute en 02/2026)

2 heures / session (PhD)

Innovation Stories (2^{ème} éd débute en 03/2026)

3 heures / session (PhD)

Journée scientifique ICI « Artificial intelligence in immunology » (7^{ème} éd le 05/05/2026)

5 heures / journée (PhD)

Séminaires R&D « Le management de l'innovation : un voyage au cœur de la transformation » avec KEDGE Business School (4^{ème} éd en 09/2026)

Intégré (MS), 5 heures (PhD), Certificat de participation et Certificat d'accomplissement

ICI-CIVIS International Summer School in immunology « Immunotherapy for cancer » (4^{ème} éd Blended intensive Program en 11 et 12/2026 et 07/2027)

6 ECTS (MS), 17 heures (PhD), Certificat de participation et Certificat d'accomplissement

Stages hospitaliers internationaux (continu sur demande)

Heures selon université et certificat de participation (étudiants en médecine)



**Keynote
Seminar
Series**

2026

 **Jacky Goetz, Ph.D.**
Tumor
Biomechanics
Lab
CRBS, Strasbourg, FR.

 **27/01**

 **2:30 PM**

 The Hexagone,
Luminy Campus

 Zoom

“Mechanics tune & shape metastasis”

amU Institut cancer
et immunologie
Aix Marseille Université

Le LABORATOIRE DE BIOMÉCANIQUE DES TUMEURS a plusieurs INTÉRÊTS DE RECHERCHE :

Comment les cellules tumorales croissent et se disséminent,

Comment elles préparent les niches métastatiques à distance,

Comment elles exploitent les forces mécaniques pour former des métastases,

Comment elles acquièrent une résistance au traitement et, finalement, comment contourner cette résistance.

**Votre réseau est un outil vivant
en constante évolution**

Muriel Mazet

PhD, Consultante en évolution de carrière post-universitaire
« Masters et Docteurs, activez vos talents »

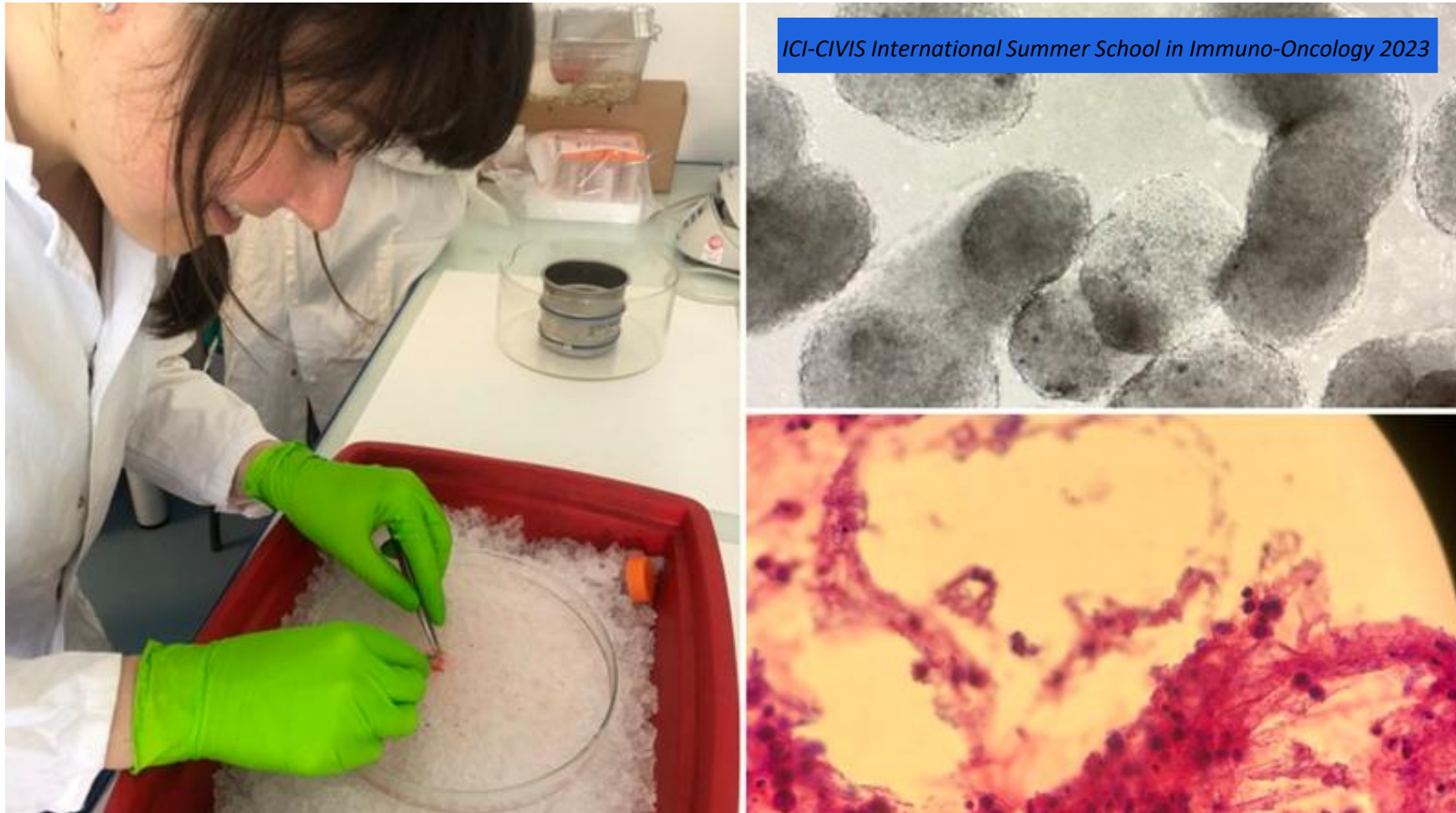


**Atelier « Partage
de réseau »
printemps 2026**



ICI-CIVIS International Summer School in Immuno-Oncology 2025

MERCI - Questions



Marie-dominique Franco : marie-dominique.franco@univ-amu.fr

LinkedIn : <https://institut-ici.univ-amu.fr>

Site web : <https://www.univ-amu.fr/fr/public/institut-cancer-et-immunologie-cancer-immuno>